



MAGNETIC INDUSTRIES LIMITED



MAGNETIC INDUSTRIES LIMITED

Magnetic Industries Limited is a metal stamping company involved in the manufacture of Silicon Steel Electrical Laminations. We are located in Brierley Hill, West Midlands, United Kingdom.

We operate as a contract manufacturer supplying OEM and repair contractors in the Electric motor and Generator Industries. We have great versatility, from our range of presses we supply short run specials and high volume laminations.

We supply Generator/Motor Manufacturers of large machines who may also require assemblies, we offer welded, cleated or riveted method of assembly.

We have roll feed and air feed power presses and single hit power presses.

Notching Dept: After blanking or circle cutting the O/D lamination, we notch the required amount of slots, by this method we produce lamination diameters reaching 1300mm.

We are your ideal partner when manufacturing Rotating Machines. Meeting Customer requirements for Quality, Price, Delivery and Service.

We manufacture and supply in your choice of electrical steels: Stator/Rotor laminations, Transformer laminations, Cut core, Segmental laminations, Pole laminations, Stator assembled packs, Rotor assembled packs, End plates, Vent Ducts, Laser cut and chemical etched parts can also be supplied.



MAGNETIC INDUSTRIES LIMITED

Magnetic Industries Limited est une entreprise d'articles métalliques, spécialisée dans la fabrication de structures laminées électriques en acier au silicium, dont le siège est situé à Brierley Hill, dans la région des West Midlands de la Grande-Bretagne.

En tant que fabricant à l'entreprise, nous fournissons nos produits à des constructeurs de matériel et des entreprises de réparation dans le secteur des moteurs électriques et des générateurs. L'emploi d'une large gamme de presses confère à notre entreprise une grande flexibilité, et lui permet de répondre aux exigences de constructeurs de générateurs et de moteurs de grande taille, nécessitant parfois la fourniture d'articles modulaires, en petites ou en grandes séries. A nos clients, nous proposons des techniques de montage par soudage, par collier ou rivetage.

Nous utilisons des presses mécaniques à amenage à rouleaux et pneumatique, ainsi que des presses mécaniques à coup unique.

Service d'encoche : après le découpage ou la coupe circulaire du diamètre extérieur de la structure lamifiée, nous effectuons l'encoche du nombre de fentes spécifiée ; cette méthode nous permet de produire des structures lamifiées dont le diamètre peut atteindre 1300mm.

Nous sommes votre partenaire idéal pour la fabrication de machines rotatives, où nous répondons aux exigences de nos clients sur le plan de la qualité, du prix, des livraisons et de l'assistance.

Nous sommes en mesure de fabriquer, et de fournir, le matériel suivant dans l'acier électrique de votre choix : laminages stator/rotor ; laminages pour transformateur ; noyaux coupés ; structures lamifiées segmentées ; laminages polaires ; modules pour stator ; modules pour rotor ; flasques ; tuyaux de purge ; ainsi que des pièces découpées au laser et gravées par voie chimique.



MAGNETIC INDUSTRIES LIMITED





MAGNETIC INDUSTRIES LIMITED

Magnetic Industries Limited ist eine mit der Herstellung von Elektrolechen aus Si-Stahl befasste

Metallwarenfabrik. Wir sind in Brierley Hill in der englischen West Midlands-Region ansässig.

Wir operieren als Kontraktersteller, der OEM- und Reparaturbetriebe in der Elektromotor- und Generatorindustrie beliefert. Aufgrund unseres Pressenparks sind wir äußerst vielseitig. Wir liefern Sonderanfertigungen als Kleinserien und Bleche als Großserien. Wir beliefern Generator-/Motorhersteller großer Maschinen, die evtl. auch Baugruppen benötigen. Wir bieten Schweiß-, Klamp- oder Niet-Montageverfahren an.

Wir haben mechanische Pressen, die per Walzen und Druckluft beschickt werden, sowie mechanische „Single Hit“-Pressen.

Ausklinkbetrieb: Nach dem Zuschchnitt oder Rundschnitten des Blech-Außendurchmessers stellen wir die erforderliche Anzahl Nuten her; anhand dieses Verfahrens produzieren wir Blechdurchmesser bis 1300mm.

Wir sind Ihr idealer Partner für die Herstellung von Rotationsmaschinen und erfüllen Kundenanforderungen in Bezug auf Qualität, Preis, Lieferung und Service.

Wir fertigen und liefern ihrer Wahl von Elektrostählen entsprechend: Stator-Rotorbleche, Transformatorbleche, Schneidkern, Segmentbleche, Pol-Laminationen, Statormontage-Packs, Rotormontage-Packs, Endplatten, Lüftungskanäle, Laserschneidteile und chemisch geätzte Teile.



QUALITY

Magnetic Industries Ltd is certified to ISO 9001 : 2000. We insure our systems provide the highest quality product and are dedicated fully to satisfying all our customer requirements.



QUALITÉ

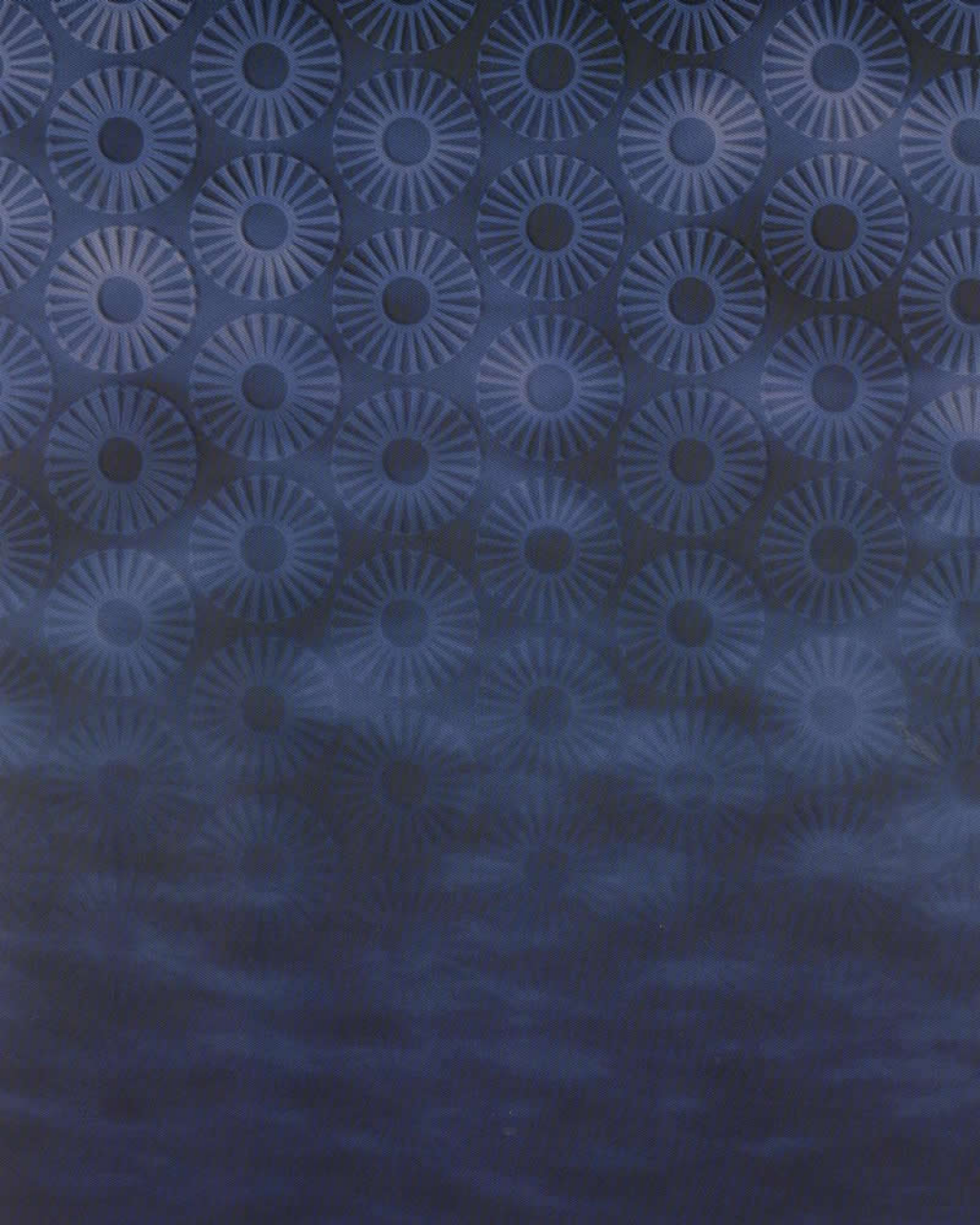
Magnetic Industries Ltd. est certifiée à l'ISO 9001 : 2000. Notre mission est d'assurer que nos systèmes produisent des articles de la plus haute qualité, pour la satisfaction intégrale des exigences de nos clients.



QUALITÄT

Magnetic Industries Limited ist gemäß ISO 9001 : 2000 zertifiziert. Wir gewährleisten, dass unsere Systeme höchste Produktqualität bieten, und engagieren uns für die vollständige Erfüllung all unserer Kundenanforderungen.





Magnetic Industries Limited

Leys Road, Brierley Hill, West Midlands DY 5 3UP United Kingdom
[t] +44 (0)1384 77644 [f] +44 (0)1384 77505

www.magnetic-industries.co.uk • [email] mail@magnetic-industries.co.uk